

Die Arbeitsmarktinformation enthält die wichtigsten Daten zu Arbeitslosigkeit und Beschäftigung sowie zum Stellen- und Lehrstellenmarkt in Oberösterreich. Da exakte Beschäftigungsdaten des Hauptverbandes der Sozialversicherungsträger zu Monatsbeginn noch nicht vorliegen, werden diese geschätzt bzw. für den Vormonat dargestellt.

### Arbeitsmarktkennndaten Dezember 2025

		Veränderung zu 2024		im Vergleich zu Österreich	
		absolut	relativ in %		
<b>Bestand vorgemerkte Arbeitslose</b>	<b>45.993</b>	<b>-253</b>	-0,5%	<b>363.006</b>	2,9%
Frauen	18.029	637	3,7%	145.414	6,6%
Männer*	27.964	-890	-3,1%	217.592	0,5%
unter 25 Jahre	5.730	-34	-0,6%	38.818	-0,4%
25 bis 49 Jahre	26.531	-311	-1,2%	213.626	2,7%
über 50 Jahre	13.732	92	0,7%	110.562	4,4%
Ausländer_innen	17.664	-980	-5,3%	149.027	1,8%
Langzeitbeschäftigungslos	10.804	1.997	22,7%	102.491	12,8%
mit ges. Vermittlungseinschränkungen	12.417	465	3,9%	79.817	4,1%
dar. anerkannte Behinderte	2.179	140	6,9%	16.821	11,8%
in Schulungen des AMS	10.350	599	6,1%	71.566	-2,2%
<b>Beschäftigte (geschätzt)</b>	<b>681.000</b>	<b>0</b>	0,0%	<b>3.936.000</b>	0,1%
Frauen	317.000	3.000	0,9%	1.885.000	0,9%
Männer	364.000	-3.000	-0,9%	2.051.000	-0,6%
<b>Arbeitslosenquote (geschätzt)</b>	<b>6,3%</b>	<b>0,0%</b>		<b>8,4%</b>	
Frauen	5,4%	0,1%		7,2%	
Männer	7,1%	-0,2%		9,6%	
<b>Eurostat Arbeitslosenquote Österreich - Oktober 2025 (saisonbereinigt)</b>				5,8%	
Dynamik: arbeitslos geworden	14.280	-1.686	-10,6%	99.838	-7,9%
Arbeitslosigkeit beendet	7.952	1.038	15,0%	74.604	3,7%
dar. in Arbeit gegangen	2.845	-176	-5,8%	37.130	-4,3%

\* Männer und Personen mit alternativem Geschlechtseintrag (gilt für den gesamten Bericht)

### Stellen- und Lehrstellenmarkt Dezember 2025

	Oberösterreich			Österreich		Zugang	Oberösterreich			Österreich	
	+/- zu 2024			in %			+/- zu 2024			in %	
Bestand (sofort verfügbar)	absolut	in %				absolut	in %				
gemeldete offene Stellen	15.365	-1.963	-11,3%	67.647	-16,2%	gemeldete offene Stellen	4.929	-436	-8,1%	25.685	-0,4%
Lehrstellensuchende	1.041	179	20,8%	10.624	14,2%	Lehrstellensuchende	738	-53	-6,7%	5.240	4,9%
gem. offene Lehrstellen	1.152	-466	-28,8%	5.117	-22,6%	gem. offene Lehrstellen	231	-289	-55,6%	2.082	-15,7%

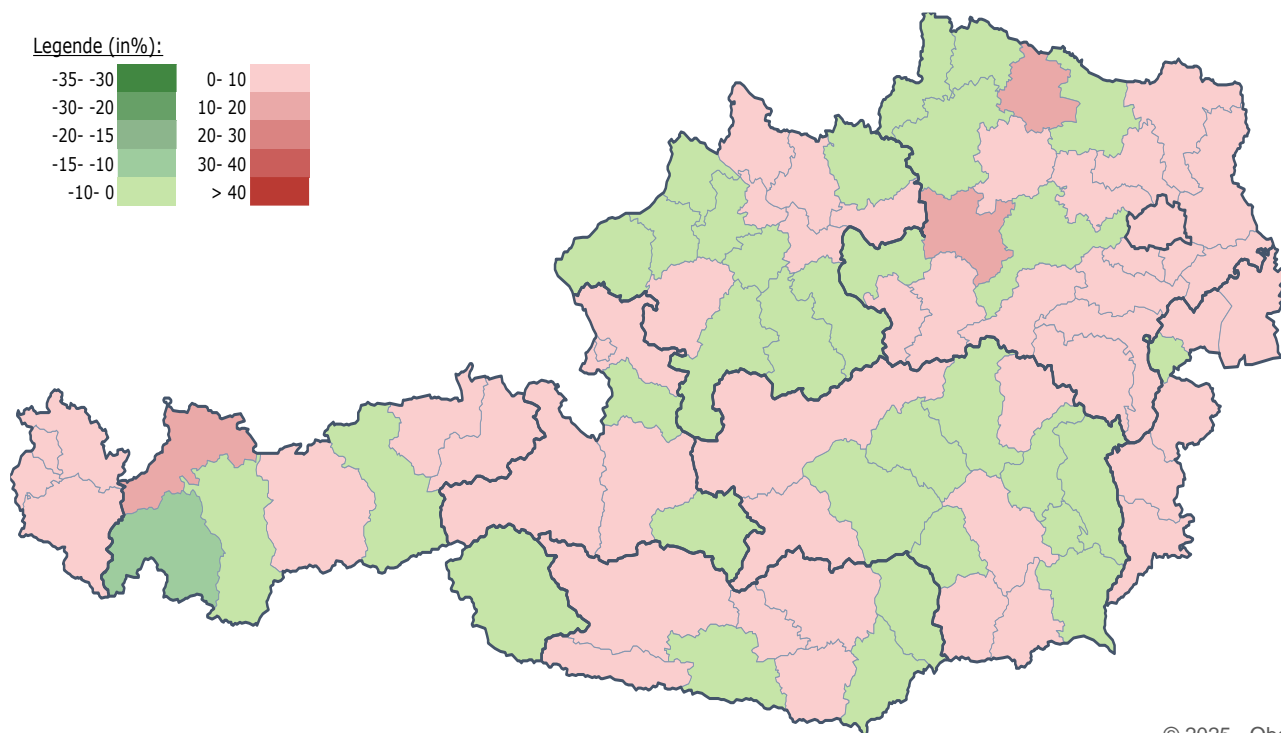
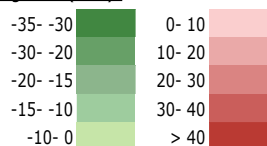
## Arbeitsmarktdaten im Bundesländervergleich Dezember 2025

		unselbstständig Beschäftigte*		vorgemerkte Arbeitslose		Arbeitslosenquoten*		in Schulung	
			+/- zu 2024		+/- zu 2024		+/- zu 2024 in % Pkt.		+/- zu 2024
Burgenland		109.000	-0,2%	10.571	4,4%	8,8%	0,4%	1.565	-5,4%
	Frauen	54.000	0,1%	4.453	10,1%	7,6%	0,6%	878	-6,9%
	Männer	55.000	-0,4%	6.118	0,7%	10,0%	0,1%	687	-3,4%
Kärnten		215.000	-0,3%	22.357	0,0%	9,4%	0,0%	2.951	2,7%
	Frauen	106.000	0,6%	8.276	2,8%	7,2%	0,1%	1.822	0,3%
	Männer	109.000	-1,2%	14.081	-1,5%	11,4%	0,0%	1.129	6,7%
Niederösterreich		643.000	0,0%	54.971	3,8%	7,9%	0,3%	9.679	8,4%
	Frauen	295.000	1,0%	22.776	6,3%	7,2%	0,3%	5.418	7,0%
	Männer	348.000	-0,7%	32.195	2,1%	8,5%	0,2%	4.261	10,2%
<b>Oberösterreich</b>		<b>681.000</b>	<b>0,0%</b>	<b>45.993</b>	<b>-0,5%</b>	<b>6,3%</b>	<b>0,0%</b>	<b>10.350</b>	<b>6,1%</b>
	Frauen	317.000	0,9%	18.029	3,7%	5,4%	0,1%	5.852	2,9%
	Männer	364.000	-0,9%	27.964	-3,1%	7,1%	-0,2%	4.498	10,7%
Salzburg		280.000	-0,1%	13.679	3,3%	4,7%	0,1%	2.115	-3,7%
	Frauen	136.000	0,5%	5.198	8,5%	3,7%	0,3%	1.251	-7,1%
	Männer	144.000	-0,6%	8.481	0,3%	5,6%	0,0%	864	1,6%
Steiermark		533.000	-0,4%	46.073	2,2%	8,0%	0,2%	7.946	1,5%
	Frauen	255.000	0,9%	17.600	6,9%	6,5%	0,3%	4.519	2,2%
	Männer	278.000	-1,6%	28.473	-0,5%	9,3%	0,1%	3.427	0,6%
Tirol		372.000	-0,1%	17.421	3,9%	4,5%	0,2%	2.474	4,4%
	Frauen	181.000	0,8%	6.100	7,6%	3,3%	0,2%	1.547	6,1%
	Männer	191.000	-1,0%	11.321	1,9%	5,6%	0,1%	927	1,8%
Vorarlberg		176.000	0,1%	11.505	5,9%	6,1%	0,3%	2.519	2,9%
	Frauen	84.000	0,1%	4.918	12,1%	5,5%	0,6%	1.411	5,6%
	Männer	92.000	0,0%	6.587	1,7%	6,7%	0,1%	1.108	-0,4%
Wien		927.000	0,8%	140.436	3,9%	13,2%	0,3%	31.967	-8,9%
	Frauen	457.000	1,3%	58.064	7,2%	11,3%	0,6%	15.605	-2,6%
	Männer	470.000	0,4%	82.372	1,6%	14,9%	0,2%	16.362	-14,2%
<b>Österreich</b>		<b>3.936.000</b>	<b>0,1%</b>	<b>363.006</b>	<b>2,9%</b>	<b>8,4%</b>	<b>0,2%</b>	<b>71.566</b>	<b>-2,2%</b>
	Frauen	1.885.000	0,9%	145.414	6,6%	7,2%	0,4%	38.303	0,5%
	Männer	2.051.000	-0,6%	217.592	0,5%	9,6%	0,1%	33.263	-5,1%

\*Beschäftigendaten und Arbeitslosenquoten sind vorläufig geschätzte Daten

### Veränderung der Arbeitslosigkeit in den österreichischen Regionen: Dezember 2025 (im Vergleich zum Vorjahr)

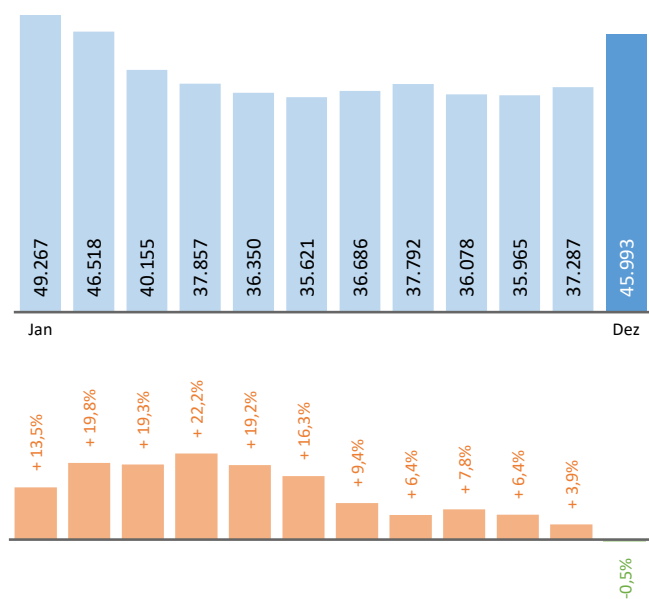
Legende (in%):



## Veränderung der Arbeitslosigkeit und Zugang offener Stellen in Oberösterreich

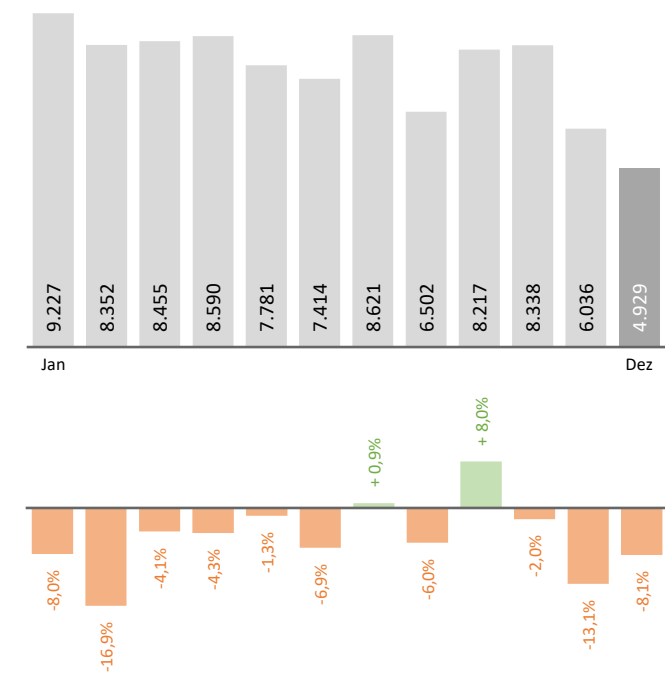
### Veränderung der Arbeitslosigkeit

(in den letzten 12 Monaten)



### Veränderung des Zugangs offener Stellen

(in den letzten 12 Monaten)



## Arbeitslosigkeit und offene Stellen nach Wirtschaftsklassen\* Dezember 2025

	Bestand Arbeitslose		Zugang Arbeitslose		Zugang offene Stellen	
		+/- zu 2024		+/- zu 2024		+/- zu 2024
<b>Summe</b>	<b>45.993</b>	<b>-0,5%</b>	<b>14.280</b>	<b>-10,6%</b>	<b>4.929</b>	<b>-8,1%</b>
A/B - Land/Forstwirtschaft/Bergba	384	-17,6%	198	-22,0%	17	-5,6%
C - Herstellung von Waren	6.791	-8,9%	1.897	-20,9%	643	-24,9%
D/E - Energie/Wasserversorgung	195	-8,5%	55	-8,3%	16	-20,0%
F - Bauwesen	6.702	-4,9%	4.108	-11,5%	275	30,3%
G - Handel	6.814	7,1%	1.520	-6,2%	730	-15,3%
H - Verkehr und Lagerei	1.897	-0,4%	563	-10,8%	140	-20,9%
I - Beherbergung und Gastronomie	3.134	4,7%	719	-5,9%	250	-28,6%
J/K - Medien und IT-Dienstleistung	569	2,9%	123	0,8%	62	-7,5%
L - Finanz/VersicherungsDL	301	-3,5%	60	-14,3%	37	-28,8%
M-O - wirtschaftsnahe DL	11.013	0,6%	2.805	-4,4%	1.972	0,8%
dar. Überlassung von Arbeitskräften	5.873	-6,3%	1.528	-11,6%	1.678	12,5%
dar. Gebäudebetreuung	2.598	5,0%	684	8,2%	119	-41,4%
P-R öff. Dienst, Unterricht, Soziale	5.093	10,7%	869	3,3%	636	-5,2%
S-V Reparaturen und sonstige DL	1.402	5,7%	341	0,3%	95	-12,8%

\* mit Jänner 2025 wird die Wirtschaftsklassensystematik auf ÖNACE 2025 umgestellt. Dadurch kommt es zu einem Zeitreihenbruch zur ÖNACE 2008 und Abweichungen beim Vorjahresvergleich.

# Beschäftigte und Arbeitslosenquoten des Vormonats November 2025

## unselbstständig Beschäftigte November 2025

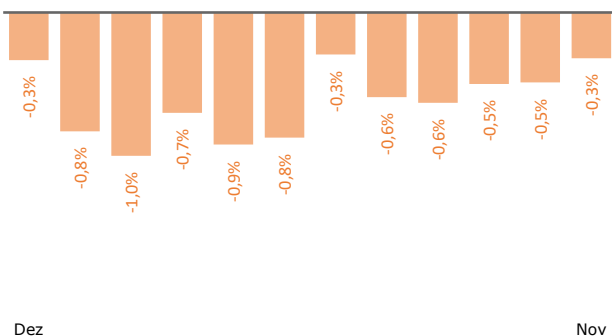
	Oberösterreich		Österreich	
	+/- zu 2024		+/- zu 2024	
<b>Summe</b>	<b>693.424</b>	<b>-0,3%</b>	<b>3.954.980</b>	<b>0,1%</b>
Frauen	316.811	0,2%	1.859.123	0,6%
Männer	376.613	-0,8%	2.095.857	-0,4%
unter 25 Jahre	81.347	-3,1%	426.252	-2,3%
25 bis 49 Jahre	406.330	-0,2%	2.347.333	0,1%
über 50 Jahre	205.747	0,6%	1.181.395	1,0%
Ausländer_innen	154.812	1,9%	1.039.944	2,5%

## Arbeitslosenquoten im November 2025

	Oberösterreich		Österreich	
	+/- in % Pkt.		+/- in % Pkt.	
<b>Summe</b>	<b>5,1%</b>	<b>0,2%</b>	<b>7,5%</b>	<b>0,3%</b>
Frauen	5,1%	0,3%	7,3%	0,4%
Männer	5,1%	0,1%	7,7%	0,3%
unter 25 Jahre	5,3%	0,1%	7,4%	0,3%
25 bis 49 Jahre	4,9%	0,2%	7,4%	0,3%
über 50 Jahre	5,4%	0,2%	7,8%	0,3%
Ausländer_innen	8,3%	-1,3%	11,3%	0,3%

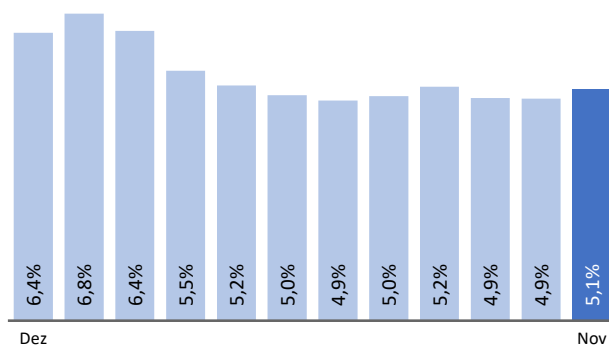
## Veränderung der Beschäftigten

(in den letzten 12 Monaten)



## Veränderung der Arbeitslosenquoten

(in den letzten 12 Monaten)



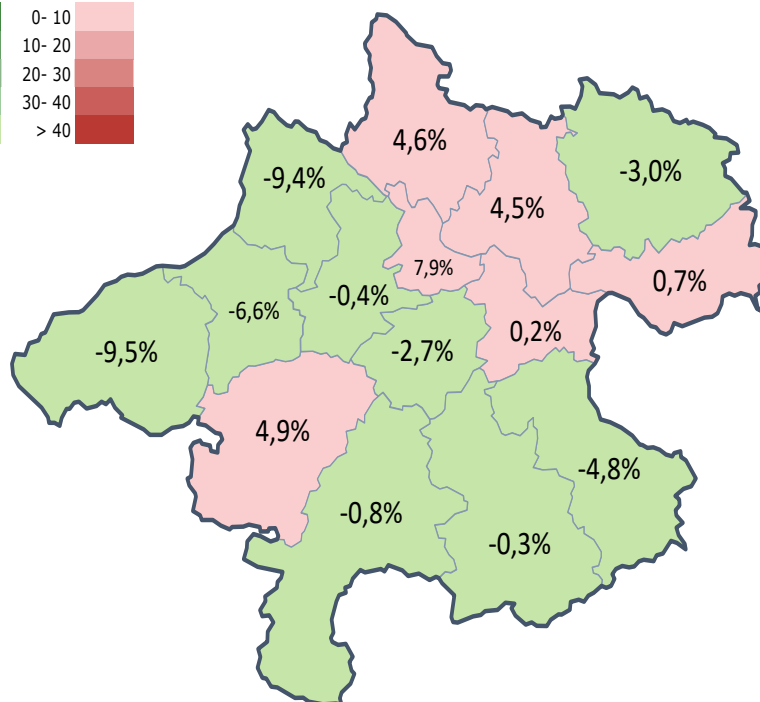
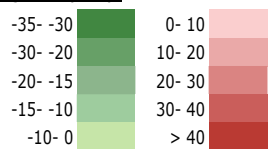
## Kenndaten nach Wirtschaftsklassen November 2025

	Bestand Arbeitslose		Bestand Beschäftigte		Arbeitslosenquote	
	+/- zu 2024		+/- zu 2024		+/- zu 2024 in % Pkt.	
<b>Summe</b>	<b>37.287</b>	<b>3,9%</b>	<b>693.424</b>	<b>-0,3%</b>	<b>5,1%</b>	<b>0,2%</b>
A/B - Land/Forstwirtschaft/Bergb	199	-20,4%	3.963	3,7%	4,8%	-1,4%
C - Herstellung von Waren	5.694	-3,3%	172.983	-1,8%	3,2%	0,0%
D/E - Energie/Wasserversorgung	156	-11,4%	7.045	2,4%	2,2%	-0,3%
F - Bauwesen	2.775	6,1%	50.499	0,3%	5,2%	0,3%
G - Handel	6.105	10,0%	94.113	-1,8%	6,1%	0,6%
H - Verkehr und Lagerei	1.601	6,7%	30.487	1,0%	5,0%	0,3%
I - Beherbergung und Gastronom	3.269	10,1%	21.527	-0,6%	13,2%	1,1%
J/K - Medien und IT-Dienstleistun	514	7,3%	16.362	-5,4%	3,0%	0,4%
L - Finanz/VersicherungsDL	290	0,3%	15.817	-0,5%	1,8%	0,0%
M-O - wirtschaftsnahe DL	9.070	2,0%	77.122	0,8%	10,5%	0,1%
· Überlassung von Arbeitskräften	4.654	-6,4%	23.033	2,3%	16,8%	-1,3%
dar. Gebäudebetreuung	2.236	8,3%	13.552	1,4%	14,2%	0,8%
P-R öff. Dienst, Unterricht, Sozial	4.827	10,4%	169.925	1,7%	2,8%	0,2%
S-V Reparaturen und sonstige DL	1.247	3,5%	22.313	1,0%	5,3%	0,1%

\* mit Jänner 2025 wird die Wirtschaftsklassensystematik auf ONACE 2025 umgestellt. Dadurch kommt es zu einem Zeitreihenbruch zur ONACE 2008 und Abweichungen beim Vorjahresvergleich.

## Veränderung der Arbeitslosigkeit in den oberöstr. Arbeitsmarktbezirken Dezember 2025

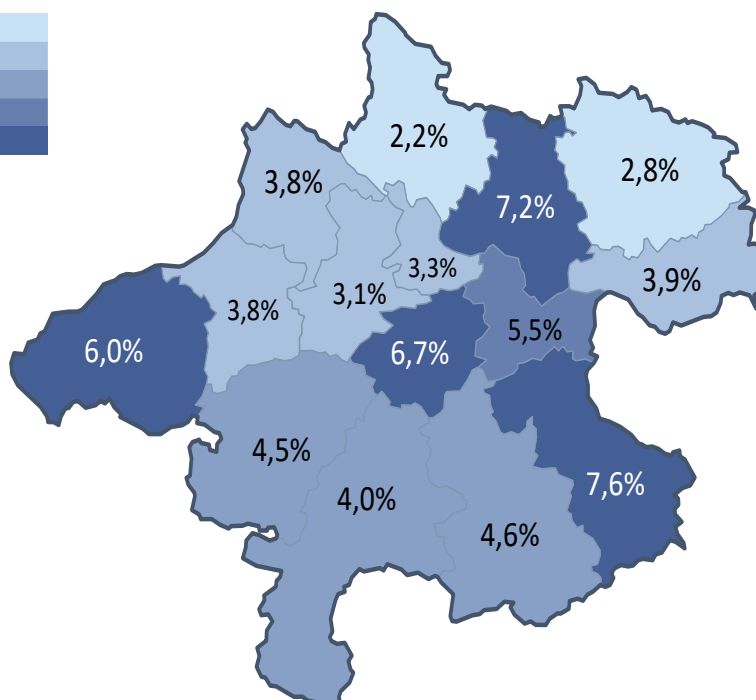
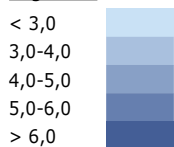
Legende (in%):



© 2025 - Oberösterreich

## Arbeitslosenquoten in den oberösterreichischen Arbeitsmarktbezirken November 2025

Legende:



© 2025 - Oberösterreich

## Vorgemerkte Arbeitslose nach Merkmalen in den oberösterreichischen Arbeitsmarktbezirken im Monat Dezember 2025

	Braunau	Eferding	Freistadt	Gmunden	Gries- kirchen	Kirchdorff/ Krems	Linz	Perg	Ried im Innkreis	Rohrbach	Schärding	Steyr	Traun	Vöckla- bruck	Wels	Ober- österreich
<b>Bestand Arbeitslose</b>	3.539	739	1.205	2.145	1.411	1.459	11.795	1.724	1.650	842	1.412	3.924	4.805	3.805	5.538	45.993
Ver. zum Vorjahr	-9,5%	7,9%	-3,0%	-0,8%	-0,4%	-0,3%	4,5%	0,7%	-6,6%	4,6%	-9,4%	-4,8%	0,2%	4,9%	-2,7%	-0,5%
<b>Frauen</b>	1.466	285	478	831	492	572	4.560	673	598	265	471	1.591	1.980	1.480	2.287	18.029
Ver. zum Vorjahr	-4,4%	20,8%	6,0%	4,9%	4,0%	-1,4%	7,9%	1,5%	-0,3%	0,8%	-6,9%	1,1%	8,1%	5,0%	1,5%	3,7%
<b>Männer</b>	2.073	454	727	1.314	919	887	7.235	1.051	1.052	577	941	2.333	2.825	2.325	3.251	27.964
Ver. zum Vorjahr	-12,7%	1,1%	-8,1%	-4,2%	-2,6%	0,3%	2,4%	0,2%	-9,9%	6,5%	-10,6%	-8,4%	-4,7%	4,9%	-5,4%	-3,1%
<b>unter 25 Jahre</b>	377	110	188	241	196	214	1.379	251	221	122	186	447	604	536	658	5.730
Ver. zum Vorjahr	-21,5%	13,4%	3,9%	-5,9%	9,5%	-5,7%	1,1%	3,7%	-0,9%	8,9%	-7,0%	-12,9%	-8,3%	13,8%	17,5%	-0,6%
<b>25 bis 49 Jahre</b>	2.050	411	643	1.207	801	832	7.126	962	967	446	781	2.180	2.764	2.220	3.141	26.531
Ver. zum Vorjahr	-8,9%	2,5%	-2,3%	-1,1%	-4,3%	1,1%	4,9%	1,2%	-6,4%	4,9%	-11,6%	-4,0%	1,7%	3,0%	-8,2%	-1,2%
<b>über 50 Jahre</b>	1.112	218	374	697	414	413	3.290	511	462	274	445	1.297	1.437	1.049	1.739	13.732
Ver. zum Vorjahr	-5,7%	16,6%	-7,2%	1,6%	3,2%	-0,2%	5,0%	-1,5%	-9,6%	2,2%	-6,3%	-3,0%	1,3%	4,9%	1,8%	0,7%
<b>Pflichtschulausbildung</b>	1.801	330	377	848	659	599	6.376	776	746	233	624	1.893	2.349	1.611	3.000	22.222
Ver. zum Vorjahr	-13,5%	2,8%	-8,3%	-5,3%	-3,4%	-6,4%	1,3%	-3,4%	-3,9%	-6,0%	-9,8%	-7,1%	-7,3%	2,2%	-5,5%	-4,1%
<b>Lehrausbildung</b>	1.195	284	614	840	542	587	3.030	666	644	443	584	1.385	1.482	1.432	1.648	15.376
Ver. zum Vorjahr	-5,8%	15,0%	0,3%	3,7%	-0,4%	2,3%	8,1%	6,7%	-10,4%	10,5%	-10,7%	-2,1%	7,1%	5,8%	2,0%	2,3%
<b>Mittlere Ausbildung</b>	135	23	46	127	59	67	371	72	70	36	54	190	195	193	229	1.867
Ver. zum Vorjahr	-19,6%	4,5%	-16,4%	5,8%	9,3%	-14,1%	11,4%	-8,9%	-10,3%	-5,3%	3,8%	8,0%	10,8%	18,4%	-10,2%	1,1%
<b>Höhere Ausbildung</b>	212	63	99	191	89	139	975	106	120	72	79	269	477	315	398	3.604
Ver. zum Vorjahr	13,4%	40,0%	6,5%	-0,5%	4,7%	18,8%	8,7%	3,9%	9,1%	35,8%	17,9%	-12,1%	14,1%	6,8%	3,9%	7,6%
<b>Akademische Ausbildung</b>	153	35	64	133	54	65	939	96	62	38	61	164	279	243	256	2.642
Ver. zum Vorjahr	27,5%	-12,5%	6,7%	2,3%	35,0%	25,0%	14,2%	1,1%	-4,6%	-5,0%	1,7%	0,6%	13,4%	18,5%	7,1%	11,1%
<b>Ausländer_innen</b>	1.443	233	217	621	409	447	5.641	556	607	133	332	1.257	2.004	1.351	2.413	17.664
Ver. zum Vorjahr	-14,6%	0,9%	-14,2%	-8,5%	-11,1%	-6,1%	1,2%	-1,8%	-4,9%	-10,1%	-20,0%	-12,9%	-6,6%	1,5%	-7,0%	-5,3%
<b>Langzeitbeschäftigungslose</b>	985	114	190	356	187	288	3.075	291	263	76	251	1.374	1.064	651	1.639	10.804
Ver. zum Vorjahr	43,4%	46,2%	3,3%	21,9%	1,6%	6,7%	23,6%	19,3%	20,1%	18,8%	18,4%	17,1%	30,6%	26,2%	18,6%	22,7%
<b>LZBL über 50 Jahre</b>	497	54	91	182	92	136	1.423	151	129	53	123	624	472	287	722	5.036
Ver. zum Vorjahr	41,6%	54,3%	-12,5%	13,0%	3,4%	15,3%	21,5%	14,4%	15,2%	43,2%	19,4%	12,8%	21,6%	17,1%	16,8%	19,4%
<b>mit gesundheitlichen Einschränkungen</b>	940	174	350	679	326	406	2.834	512	430	208	330	1.310	1.296	1.074	1.548	12.417
Ver. zum Vorjahr	-0,3%	3,6%	-5,1%	8,1%	3,5%	-9,0%	3,7%	1,8%	7,5%	10,1%	4,4%	5,2%	9,7%	9,0%	1,0%	3,9%
<b>mit Behinderungen</b>	130	30	53	95	52	65	678	88	60	35	57	178	230	160	268	2.179
Ver. zum Vorjahr	-4,4%	15,4%	-7,0%	35,7%	-7,1%	-7,1%	3,5%	18,9%	1,7%	6,1%	26,7%	8,5%	6,0%	25,0%	7,6%	6,9%
<b>Zugang an Arbeitslosen</b>	970	270	491	801	648	466	3.049	667	747	384	622	901	1.321	1.408	1.535	14.280
Ver. zum Vorjahr	-25,2%	-3,2%	-14,6%	-17,3%	0,9%	-8,3%	-7,1%	-3,9%	-14,9%	-1,3%	-15,8%	-15,8%	-16,7%	-1,8%	-5,5%	-10,6%
<b>Bestand in Schulung</b>	865	151	378	599	340	325	2.720	410	445	282	279	885	1.036	745	890	10.350
Ver. zum Vorjahr	10,8%	-16,1%	8,0%	7,3%	5,3%	5,2%	8,2%	13,3%	11,0%	10,6%	7,3%	6,1%	4,8%	10,5%	-7,3%	6,1%
<b>Zugang in Schulung</b>	61	14	48	80	33	33	380	44	69	36	33	107	150	91	126	1.305
Ver. zum Vorjahr	19,6%	-41,7%	60,0%	33,3%	22,2%	10,0%	33,8%	41,9%	15,0%	24,1%	-15,4%	59,7%	5,6%	2,2%	-15,4%	17,4%

## Unselbstständig Beschäftigte nach Merkmalen in den oberösterreichischen Arbeitsmarktbezirken im Monat November 2025

	Braunau	Eferding	Freistadt	Gmunden	Gries- Kirchen	Kirchdorff/ Krems	Linz	Perg	Ried im Innkreis	Rohrbach	Schärding	Steyr	Traun	Vöckla- bruck	Wels	Ober- österreich
<b>Beschäftigte Summe</b>	45.528	15.086	29.903	43.609	29.679	24.841	132.307	31.527	28.207	24.677	23.906	41.261	69.923	60.999	63.227	693.424
Ver. zum Vorjahr	-0,7%	-1,4%	-0,4%	-0,6%	0,1%	0,0%	-0,3%	-0,3%	-0,1%	-0,4%	-0,5%	-0,1%	-0,2%	-0,6%	0,2%	-0,3%
<b>Arbeitslosenquote</b>	6,0%	3,3%	2,8%	4,0%	3,1%	4,6%	7,2%	3,9%	3,8%	2,2%	3,8%	7,6%	5,5%	4,5%	6,7%	5,1%
<b>Frauen</b>	21.382	7.112	13.888	20.778	13.867	11.549	62.498	14.565	13.072	11.526	11.107	19.568	33.065	28.430	29.484	316.811
Ver. zum Vorjahr	0,2%	-0,2%	0,1%	0,2%	0,3%	0,7%	0,2%	0,2%	0,7%	0,5%	-0,5%	0,6%	0,3%	0,0%	0,6%	0,2%
<b>Arbeitslosenquote</b>	6,1%	3,1%	3,0%	3,8%	3,0%	4,5%	6,6%	4,0%	3,7%	2,1%	3,7%	7,0%	5,4%	4,5%	6,8%	5,1%
<b>Männer</b>	24.146	7.974	16.015	22.831	15.812	13.292	69.809	16.962	15.135	13.151	12.799	21.693	36.858	32.569	33.743	376.613
Ver. zum Vorjahr	-1,5%	-2,3%	-0,9%	-1,3%	0,0%	-0,7%	-0,7%	-0,7%	-0,7%	-1,1%	-0,5%	-0,7%	-0,7%	-1,2%	-0,2%	-0,8%
<b>Arbeitslosenquote</b>	6,0%	3,5%	2,7%	4,2%	3,1%	4,6%	7,7%	3,7%	3,9%	2,4%	4,0%	8,1%	5,6%	4,6%	6,6%	5,1%
<b>unter 25 Jahre</b>	5.431	1.791	4.038	5.143	3.791	3.115	14.816	4.081	3.362	3.155	3.126	5.060	7.697	7.684	7.666	81.347
Ver. zum Vorjahr	-5,5%	-3,3%	-2,4%	-2,3%	-0,6%	-2,2%	-3,0%	-3,4%	-2,7%	-0,9%	-2,8%	-1,6%	-2,1%	-3,5%	-3,6%	-3,1%
<b>Arbeitslosenquote</b>	5,1%	4,1%	3,2%	4,2%	3,2%	4,8%	7,4%	4,1%	4,6%	2,7%	4,1%	6,7%	6,2%	5,1%	5,9%	5,3%
<b>25 bis 49 Jahre</b>	27.226	8.596	17.052	24.769	16.932	14.116	79.731	18.107	16.522	13.970	13.577	23.520	40.531	35.479	36.801	406.330
Ver. zum Vorjahr	-0,3%	-1,2%	-0,5%	-0,4%	0,0%	-0,2%	-0,3%	-0,2%	0,4%	-0,4%	-0,5%	0,0%	-0,3%	-0,6%	0,9%	-0,2%
<b>Arbeitslosenquote</b>	5,6%	3,0%	2,5%	3,9%	2,9%	4,5%	7,2%	3,7%	3,6%	2,0%	3,6%	7,3%	5,4%	4,4%	6,5%	4,9%
<b>über 50 Jahre</b>	12.871	4.699	8.813	13.697	8.956	7.610	37.760	9.339	8.323	7.552	7.203	12.681	21.695	17.836	18.760	205.747
Ver. zum Vorjahr	0,6%	-0,9%	0,6%	-0,2%	0,5%	1,1%	0,7%	1,1%	0,2%	0,1%	0,4%	0,4%	0,6%	0,5%	0,6%	0,6%
<b>Arbeitslosenquote</b>	7,3%	3,4%	3,2%	4,2%	3,3%	4,7%	7,1%	4,1%	3,9%	2,5%	4,1%	8,4%	5,5%	5,5%	7,3%	5,4%
<b>Inländer_innen</b>	34.909	13.117	28.326	36.434	25.643	20.803	96.291	27.669	22.777	23.072	21.068	33.948	53.274	50.231	44.589	538.612
Ver. zum Vorjahr	-1,5%	-1,6%	-0,7%	-0,9%	-0,2%	-0,2%	-1,2%	-0,7%	-0,3%	-0,6%	-0,9%	-0,8%	-0,9%	-1,1%	-0,8%	-0,9%
<b>Arbeitslosenquote</b>	4,7%	2,7%	2,4%	3,5%	2,5%	3,8%	5,4%	2,9%	3,1%	1,9%	3,2%	6,4%	4,5%	3,7%	5,6%	4,1%
<b>Ausländer_innen</b>	10.619	1.969	1.577	7.175	4.036	4.038	36.016	3.858	5.430	1.605	2.838	7.313	16.649	10.768	18.638	154.812
Ver. zum Vorjahr	1,9%	0,7%	5,1%	1,0%	2,3%	0,7%	2,3%	2,6%	0,8%	3,5%	2,4%	3,5%	2,0%	1,4%	2,7%	1,9%
<b>Arbeitslosenquote</b>	10,2%	7,1%	10,2%	6,7%	6,4%	8,2%	11,6%	9,9%	6,9%	6,5%	7,9%	12,9%	8,7%	8,2%	9,1%	8,3%
<b>Herstellung von Waren</b>	16.281	3.511	6.942	10.321	7.951	7.657	22.751	8.151	8.448	5.975	6.394	11.448	15.107	17.905	15.302	172.983
Ver. zum Vorjahr	-6,4%	-1,5%	-0,4%	-1,8%	-0,1%	-2,1%	-0,3%	-1,3%	-0,9%	-2,0%	-0,1%	-2,8%	-0,1%	-2,7%	0,0%	-1,8%
<b>Arbeitslosenquote</b>	4,7%	2,7%	1,8%	2,7%	2,1%	3,3%	3,9%	2,5%	2,5%	2,0%	2,7%	4,9%	3,2%	3,1%	4,0%	3,2%
<b>Bauwesen</b>	2.715	1.113	2.379	3.039	2.172	1.879	7.302	2.920	2.087	2.480	2.324	2.558	4.478	3.997	3.947	50.499
Ver. zum Vorjahr	-0,6%	-3,4%	-2,5%	0,7%	0,5%	1,3%	0,3%	0,4%	-2,4%	0,3%	-3,2%	1,6%	0,4%	0,5%	2,3%	0,3%
<b>Arbeitslosenquote</b>	5,1%	5,4%	3,7%	4,0%	3,9%	4,0%	8,5%	4,1%	3,4%	2,6%	5,0%	8,4%	7,2%	5,2%	7,3%	5,2%
<b>Handel</b>	6.239	2.640	3.798	6.046	4.466	3.340	16.172	4.075	3.763	2.893	3.185	4.852	11.348	8.693	11.660	94.113
Ver. zum Vorjahr	4,2%	-1,6%	-3,3%	-1,6%	-0,1%	-1,9%	-3,0%	-2,9%	-4,6%	-2,2%	-0,8%	-2,3%	-2,7%	-1,6%	-1,9%	-1,8%
<b>Arbeitslosenquote</b>	5,9%	3,0%	3,6%	4,5%	3,5%	5,9%	8,6%	4,9%	5,1%	2,7%	4,0%	9,1%	7,0%	5,2%	6,9%	6,1%
<b>Beherb./Gastronomie</b>	1.122	295	926	2.319	720	771	5.020	745	807	708	663	1.182	1.808	2.002	1.638	21.527
Ver. zum Vorjahr	4,7%	0,3%	-0,5%	-1,0%	1,4%	4,0%	0,5%	-2,5%	-2,2%	-1,7%	5,9%	-2,3%	-0,1%	1,7%	2,0%	-0,6%
<b>Arbeitslosenquote</b>	17,4%	9,8%	7,3%	12,3%	6,6%	12,7%	16,2%	11,2%	11,6%	7,0%	11,5%	16,6%	13,0%	12,2%	17,5%	13,2%
<b>wirtschaftsnahe DL</b>	2.110	463	937	1.501	1.109	885	9.810	1.252	1.156	516	712	2.951	4.102	2.770	4.457	42.451
Ver. zum Vorjahr	11,6%	1,5%	2,6%	3,0%	2,5%	1,7%	-1,5%	1,3%	8,4%	-5,0%	4,4%	5,6%	1,3%	1,1%	7,0%	2,0%
<b>Arbeitslosenquote</b>	21,5%	13,5%	10,8%	12,0%	12,9%	19,2%	20,5%	13,2%	13,9%	6,9%	13,9%	22,0%	16,2%	15,4%	19,2%	15,2%
	Braunau	Eferding	Freistadt	Gmunden	Gries- Kirchen	Kirchdorff/ Krems	Linz	Perg	Ried im Innkreis	Rohrbach	Schärding	Steyr	Traun	Vöckla- bruck	Wels	Ober- österreich

**Arbeitsmarktservice Oberösterreich  
Landesgeschäftsstelle**

Europaplatz 9  
4021 Linz  
Tel: +43 50 904 440

**Arbeitsmarktservice Braunau**

Laaber Holzweg 44  
5280 Braunau  
Tel: +43 50904 401100

**Arbeitsmarktservice Eferding**

Kirchenplatz 4  
4070 Eferding  
Tel: +43 50904 402100

**Arbeitsmarktservice Freistadt**

Am Pregarten 1  
4240 Freistadt  
Tel: +43 50904 403100

**Arbeitsmarktservice Gmunden**

Karl Plentznerstraße 2  
4810 Gmunden  
Tel: +43 50904 404100

**Arbeitsmarktservice Grieskirchen**

Manglburg 23  
4710 Grieskirchen  
Tel: +43 50904 406100

**Arbeitsmarktservice Kirchdorf**

Bambergstraße 46  
4560 Kirchdorf/Krems  
Tel: +43 50904 407100

**Arbeitsmarktservice Linz**

Bulgariplatz 17 - 19  
4021 Linz  
Tel: +43 50904 409100

**Arbeitsmarktservice Perg**

Gartenstraße 4  
4320 Perg  
Tel: +43 50904 411100

**Arbeitsmarktservice Ried**

Peter-Rosegger-Straße 27  
4910 Ried im Innkreis  
Tel: +43 50904 412100

**Arbeitsmarktservice Rohrbach**

Haslacherstraße 7  
4150 Rohrbach  
Tel: +43 50904 413100

**Arbeitsmarktservice Schärding**

A.-Kubin - Straße 5a  
4780 Schärding  
Tel: +43 50904 414100

**Arbeitsmarktservice Steyr**

Leopold-Werndl-Straße 8  
4400 Steyr  
Tel: +43 50904 415100

**Arbeitsmarktservice Vöcklabruck**

Industriestraße 23  
4840 Vöcklabruck  
Tel: +43 50904 418100

**Arbeitsmarktservice Wels**

Rainerstraße 1  
4600 Wels  
Tel: +43 50904 419100

**Arbeitsmarktservice Traun**

Madschenterweg 11  
4050 Traun  
Tel: +43 50904 421100